

Neue Reitschule in Bonsfeld: Unterricht in ganzer Vielfalt

Reitlehrer verfügt über besondere pädagogische Fähigkeiten

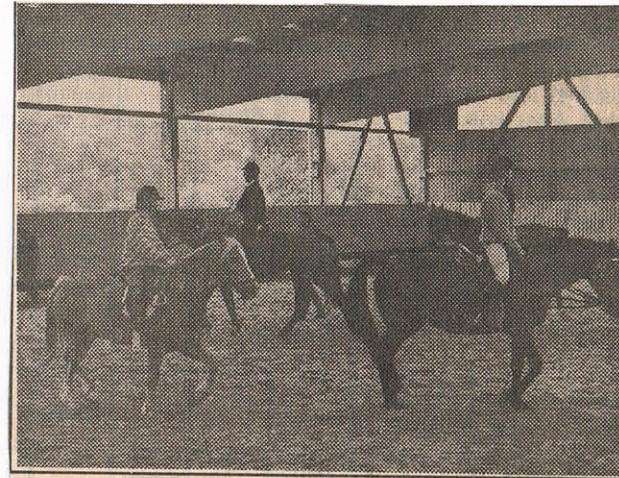
Hinter der neuen Mehrzweckhalle in Niederbonsfeld hat Berufsreitlehrer Reinhard Worch, der vom Leiter der westfälischen Landesreit- und Fahrschule ausgebildet worden ist, eine familienfreundliche Reitschule gegründet und seiner Familie eine neue Heimat gegeben. Auf seine 18 gut ausgebildeten Lehrpferde und -ponys kann Reinhard Worch, der bereits seit acht Jahren selbständig ist, zurecht stolz sein.

Mit ihnen kann der 36jährige jetzt Reitunterricht in seiner ganzen Vielfalt anbieten: Förderkurse für Turnierreiter, Paß- und Abzeichenlehrgänge für angehende talentierte Turnierreiter, Ponyführen für Kinder und Jugendliche, Voltigierkurse, Abteilungsreiten, Spiele, Springgymnastik und Ferien für kleine und große Pferde-Narren, in Leistungsklassen aufgeteilter Dressur- und Springunterricht für Freizeitreiter, Trainingsstunden für Geländereiter auf dem eigenen Gelände, Reiten mit musikalischer Begleitung für Sonntagsreiter sowie Voltigierstunden für Kinder vom Christopherus-Heim (Witten). Und unter Umständen ist sogar das Reiten ohne Unterricht in der Halle erlaubt und wird gefördert.

Bereits vor der Fertigstellung der besonders schönen ländlichen Reithalle (20x47 m), die vor einer reizvollen 17 000 Quadratmeter großen Wiese umgeben ist, wurden etliche Stunden gebucht. Viele Reiter hatten sich nämlich bereits vom erstklassigen Pferdmaterial und den besonderen pädagogischen Fähigkeiten

des Reitlehrers überzeugt. Und auch die Vierbeiner fühlen sich in ihrem neuen Zuhause — das älteste Gebäude von Niederbonsfeld ist ein ehemaliges Wohnhaus mit Stallanbau der Familie Voß — pudelwohl. Eine historische Bruchsteinwand mit einem wunderschönen Rundbogen gibt dem Stallinneren eine besondere Atmosphäre. Die Pferde fühlen sich sichtlich wohl in den geräumigen Boxen und im Ständerstall, in dem der Sozialkontakt untereinander und der Kontakt zu den Reitgästen besonders gefördert wird.

Auch die Lage der neuen Reitanlage — angelegt vom städtischen Bauordnungsamt — entspricht voll dem Trend. Nun können in Niederbonsfeld mehrere Sportarten an einem Ort angeboten werden: Die Mehrzweckhalle mit ihren vielfältigen Angeboten für groß und klein, der Fußballplatz, die Reitschule und ein eventuell später hinzukommender Tennisplatz können eine harmonische, sportliche Einheit bilden und zu einem „Sportzentrum“ zusammenwachsen.



DAS ERSTKLASSIGE PFERDEMATERIAL — 18 gut ausgebildete Lehrpferde und -ponys hat Reinhard Worch in seinem Stall — bietet die Möglichkeit, Reitunterricht in seiner ganzen Vielfalt anzubieten.



REINHARD WORCH vor seiner neuen Reithalle. Der Reitlehrer ist seit acht Jahren selbständig.